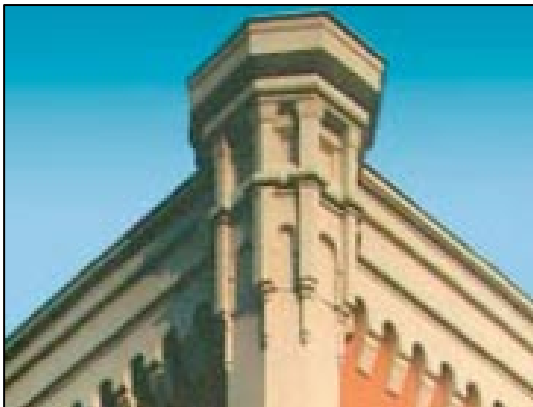


Prottelith Fassadenelemente



für historische und moderne Fassaden



Produktbeschreibung:

Prottelith Fassadenelemente werden nach einem patentierten Verfahren aus zementgebundenem EPS Recyclinggranulat mit einer Rohndichte von 300 kg/m³ hergestellt.

Einsatzgebiete:

Prottelith Fassadenelemente werden als individuelles Sonderprofil gefertigt oder aus einer Palette von Standardprofilen verschiedener Stilrichtungen ausgewählt.

Prottelith Fassadenelemente sind als Gurt- und Traufengesimse, Fensterfasche, Fensterüberdachungen, Konsolen, Schlusssteine, Sohlbänke, Dreieck- und Segmentgiebel, Bossen, Lisenen, Halbsäulen und Säulenverkleidungen erhältlich.

Lagerung:

Prottelith Fassadenelemente vor Nässe schützen und eben lagern!
Nach dem Einbau feuchtigkeitsunempfindlich.

Technische Daten:

Rohndichte:	300 kg/m ³
Druckfestigkeit:	0,250 MPa (bei 10 % Stauchung)
Baustoffklasse:	A2, s1, d0, (ÖNORM EN 13501-1)

Produkteigenschaften:

Wärme dämmend,
nicht brennbar,
feuchtigkeitsunempfindlich,
hoch dampfdiffusionsfähig,
leichte Be- und Verarbeitbarkeit,
witterungsbeständig, frostbeständig,
schadstofffrei,
nahezu in jeder Form lieferbar.

Verarbeitung:

Die Prottelith Fassadenelemente werden montagefertig beschichtet oder unbeschichtet geliefert. Die Fassadenelemente werden je nach Größe der Bauteile mit speziellen Klebern geklebt bzw. mechanisch befestigt und zusätzlich geklebt. Die Fugen sollen mittels speziellen elastischen Materialien aufgefüllt werden.

Bitte beachten Sie im speziellen die „**Montageanleitung Gesimse, Fassadenelemente**“ im Internet unter www.prottelith.at.

Lieferformate:

Ausführungsformen :	Mit mineralischer, malfertiger Beschichtung, oder unbeschichtet.
Standardprogramm:	Standardmäßig in einer Länge bis 1,45 m - siehe Profilkatalog.
Sonderausführungen:	Frei wählbar bis zu einer Ausladung von ca. 1 m nach Architektenzeichnung oder maßgenaue Rekonstruktion durch Abnahme der vorhandenen Profilreste mit Gesimskamm.

Prottelith Fassadenelemente werden auf Einwegpaletten geliefert.

Bei der Lagerung ist auf einen ebenen Untergrund zu achten, um eine Verwindung der Elemente zu vermeiden.

Anwendungen und Gestaltungsmöglichkeiten für **Prottelith** Fassadenelemente



Fassade Altbestand



Fertige Fassadenrekonstruktion



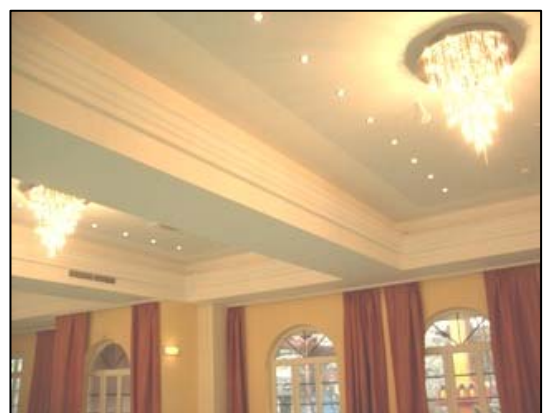
Vielseitige Anwendungsmöglichkeit



Balustrade



Verdübelung und Verklebung



Innenanwendung - nicht brennbar